

2009

やまがた融雪フェア

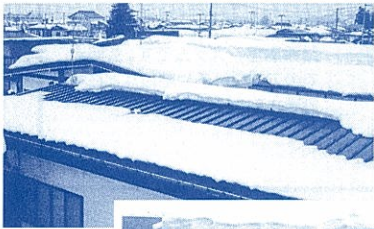
屋根の雪おろしや住宅周辺の雪片付けなどでお困りの方に
山形県内で取り扱う融雪商品を提案します!

ルーフヒーター

1月31日(土) 2月1日(日)

AM10:00▶PM3:00

ロードヒーター



実際に
お確かめください!
現地で融雪商品の
稼働状況や性能が
確認できます。

会場

山形県中央家畜
保健衛生所内
融雪展示場

●山形市大字漆山736

お気軽に
ご相談
ください

融雪に関するご相談を
随時受け付けます!

ルーフヒーター、ロードヒーター以外の融雪
商品等についてもお気軽にご相談ください。



※会場への車両の乗り入れはできません。

臨時駐車場(池田鋼機株式会社山形支店様駐車場)を設置しますので、
係員の指示・誘導に従ってください。

主催

山形県消融雪システム研究会 <http://www.yan.or.jp/tokasu/>

出展会員

(株)アオヤギ、(株)大類兄弟商会、(有)温泉設備工業、(株)カゲサワ、後藤電子(株)、
日本地下水開発(株)、サン・エコ(株)、(株)大仁、(有)雪国科学山形

雪に強いまちづくりのために

山形県消融雪システム研究会

「山形県消融雪システム研究会」は、積雪地帯に暮らす私たちの冬期間の日常生活にとって大きな悩みである、雪おろしや雪片付けといった作業から解放され、安心して、快適な冬の暮らしを実現するために、融雪商品の紹介・案内を行っています。

つらい雪おろしや除雪作業から解放する融雪システム

ルーフヒーター

雪下ろしの心配もなく安全・安心



ルーフヒーターは、必要な場所に簡単に施工できるので、屋根の美観を損なうことがありません。基本的には屋根(トタン)の下に設置することになります。軒先の場合は、既存のトタン(軒先部分)をおこしてヒーターやヒーターマットを敷設し元に戻します。
※軒先以外の部分については、板金工事の方法に違いがありますので、工事店と十分協議しましょう。

ロードヒーター

雪かきなしでもラクラク外出



ホームロードヒーターはシーズンはじめスイッチを入れるだけで、雪のない快適な歩行空間を確保します。ロードヒーターユニット・センサー・制御盤などをセットにした、画期的な省エネルギー型路面融雪システムです。玄関までのアプローチや階段などにも設置することができます。

山形県消融雪システム研究会 会員

(平成20年12月現在)

会社名	住所	電話	主な用途
(株)アオヤギ	山辺町大字山辺2787-5	023-664-7738	ルーフ・ロード
(株)大類兄弟商会	尾花沢市中町4-6	0237-22-1321	ルーフ・ロード
(有)温泉設備工業	村山市湯野沢970-1	0237-54-3560	ロード・融雪機
(株)カゲサワ	河北町谷地字十二堂407	0237-72-2642	ルーフ・ロード・融雪槽
後藤電子(株)	寒河江市柴橋字台下734-1	0237-84-2102	ルーフ・ロード
第一相互物産(株)	寒河江市中河原83	0237-84-2151	ロード
日本地下水開発(株)	山形市松原777	023-688-6000	ロード
(有)明電	大石田町横山99-1	0237-35-2316	ルーフ
(株)三和	山形市五十鈴一丁目2-3	023-632-1131	融雪槽・融雪機
(有)ダイテック	山形市天神町48	023-684-1241	ルーフ・ロード
サン・エコ(株)	山形市鉄砲町二丁目16-4	023-641-2280	ルーフ・ロード
<small>だいと</small> (株)大仁	新庄市金沢2845-2	0233-28-8561	ルーフ・ロード・融雪機
(有)雪国科学山形	南陽市三間通1094-13	0238-47-3377	ルーフ・ロード